

Bürgerstrom Volksbankbau

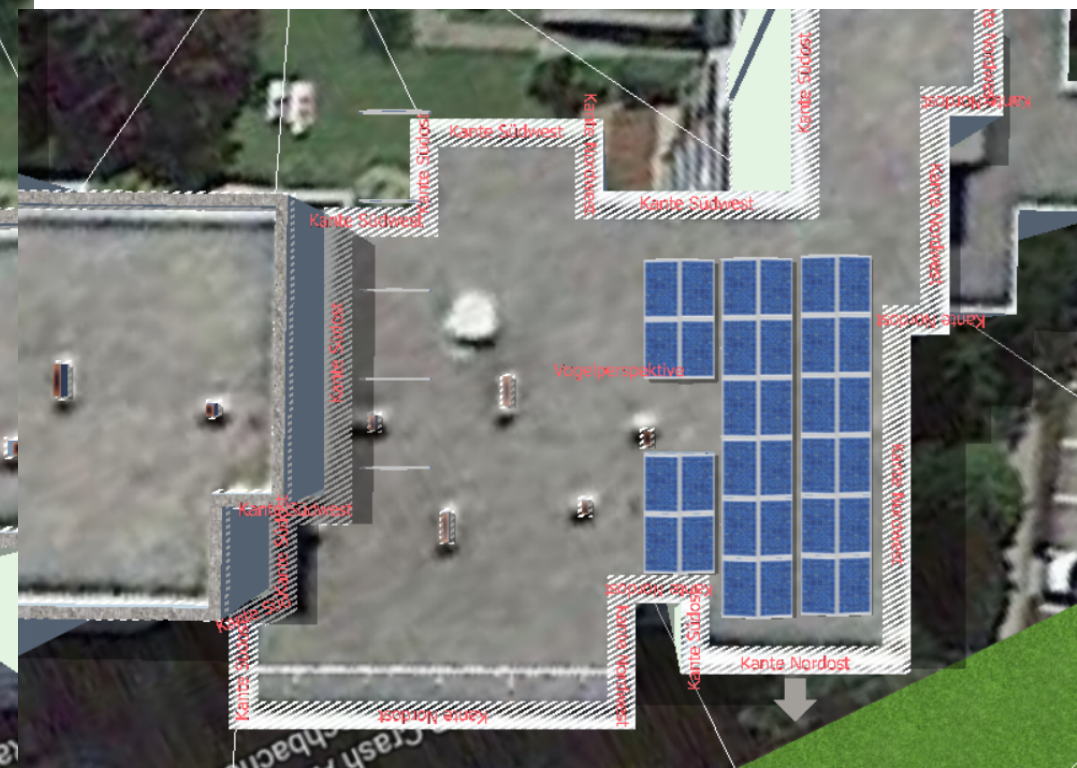
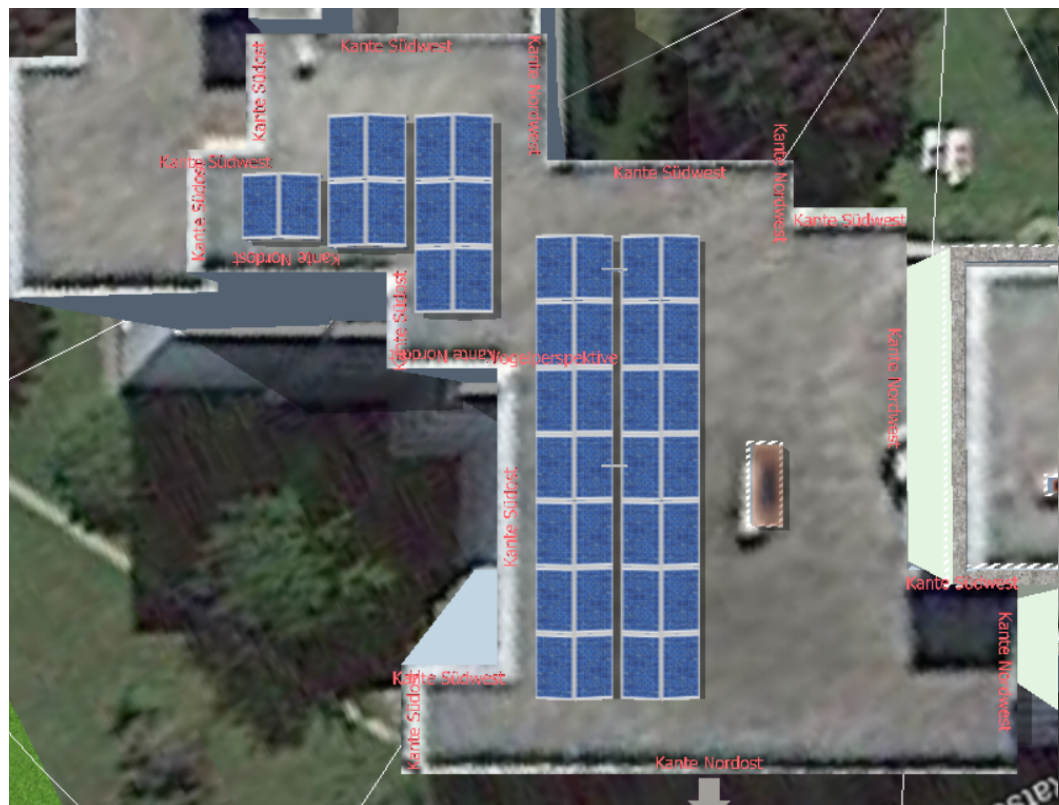
Zwischenstand der Anlagenplanung

- Aktueller Stand:
- derzeit ca. 58.000 € Zusagen, 28 Teilnehmer
- Dachnutzungsvertrag ist Unterzeichnet
- Netztechnisch ist es erforderlich, 5 Anlagen zu bauen

- 5 Anlagen bedeuten Kosten von ca. 71.000€,
→ zu wenig Kapital (58.200), es fehlen 14.000€
- Nutzung gesamt: etwa 70% (Annahme)
- Preis Eigenstrom: ~ 0,208 €
- ✓ Alle Interessenten können mitmachen
- ✗ 5 Bilanzen: Risiko von Ausfällen (3 weniger 1...)

- 1 Anlagen (Haus C) bedeuten Kosten von ca. 30.400€
 - →Kapital ausgewogen (30.850€)
- Nutzung gesamt: etwa 85% (Annahme)
- Preis Eigenstrom: ~ 0,148 € ->wirtschaftlich
- Nicht alle Interessenten können mitmachen
- Nur 1 Bilanz: verteiltes Risiko von Ausfällen (12 weniger 1...)

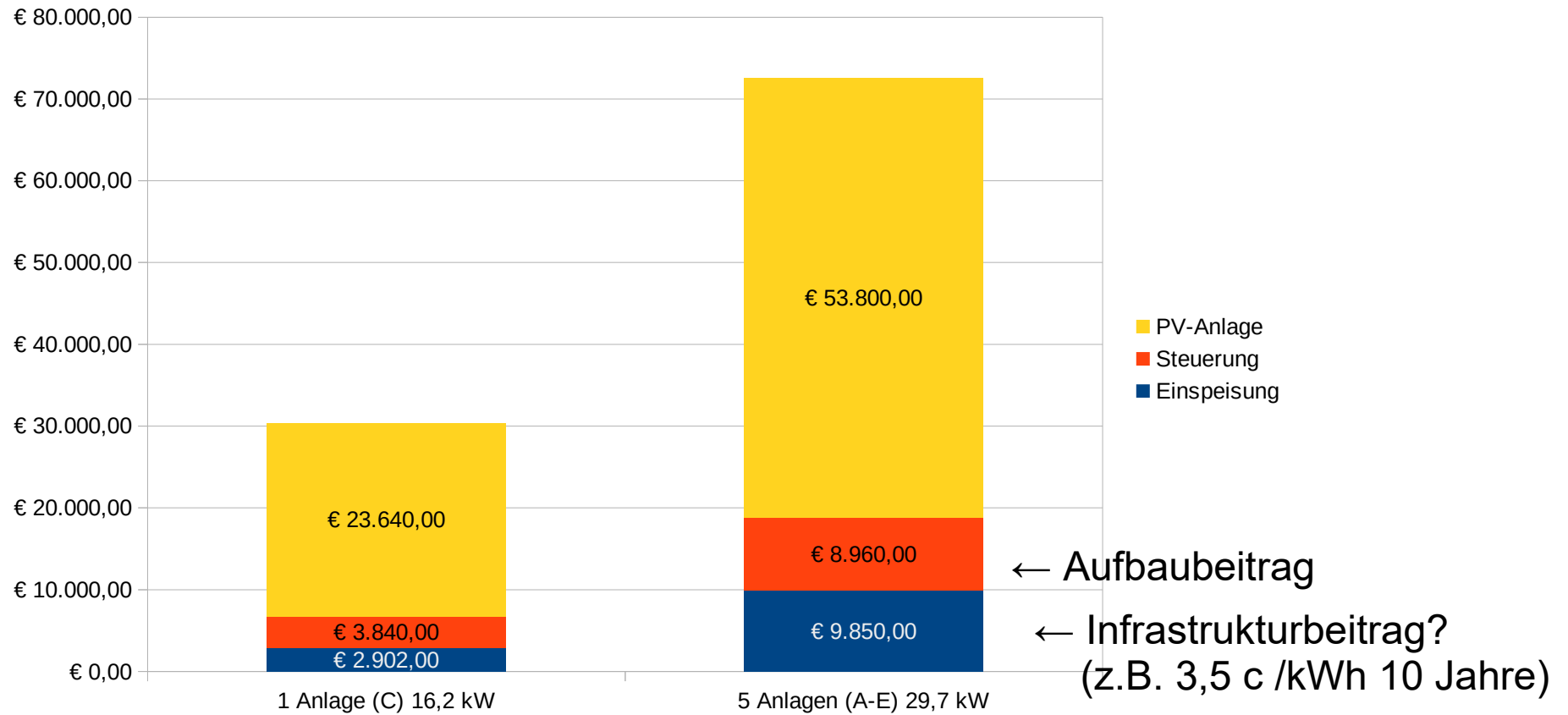
Bürgerstrom Volksbankbau



Rahmenbedingungen:

- Linz Strom kann erst mit Beginn 2018 die Verrechnung betreiben
- Jeder Teilnehmer muss selber einen Förderantrag stellen und die Förderung vorfinanzieren
 - (Verbleibendes Förderbudget 2018 0,84 Mio.)
bis 30.11.2018 offen
 - Per 30.8. ist Förderung leider vergriffen (~3.200)

Bürgerstrom Volksbankbau



Frage 1: betrifft alle

- Nur Anlage C realisieren?
 - (-) A,B,D,E können nicht bedient werden
 - (+) Wirtschaftlich
- Alle Anlagen realisieren?
 - (-) Finanzierungslücke, Ausfallrisiko
 - (+) Alle können mitmachen

Frage 2: betrifft nunmehr Beteiligte

- Jetzt realisieren ?
oder
- auf möglich nächste Förderung warten
(Jeder selber beantragen, etwa 13% der Investsumme)?

Frage 3: an den Verein gerichtet

- Rücklagen bilden für A,B,D,E Anschluss ?
(z.B. über unseren Verein)